

Vigas			
Nome	Seção (cm)	Elevação (m)	Nível (m)
V401	20x70	0,00	24,35
V402	20x70	0,00	24,35
V403	20x80	0,00	24,35
V404	20x80	0,00	24,35
V405	20x80	0,00	24,35
V406	20x90	0,00	24,35
V407	20x80	0,00	24,35
V408	20x90	0,00	24,35
V409	20x80	0,00	24,35
V410	20x80	0,00	24,35
V411	20x80	0,00	24,35
V412	20x80	0,00	24,35
V413	20x80	0,00	24,35
V414	15x50	0,00	24,35
V415	15x50	0,00	24,35
V416	20x50	0,00	24,35
V417	20x60	0,00	24,35
V418	20x60	0,00	24,35
V419	20x60	0,00	24,35
V420	20x70	0,00	24,35
V421	20x80	0,00	24,35
V422	20x80x174	-0,30	24,05
V423	20x80x174	-0,30	24,05
V424	20x80x174	-0,30	24,05
V425	20x80x174	-0,30	24,05

Lajes							
Nome	Tipo	Altura (cm)	Desco (m)	Elevação (m)	Nível (m)	Peso próprio (kN/m²)	Adicional (kN/m²)
L1	Treligada ID	30	0,00	24,35	3,03	2,17	1,50
L2	Treligada ID	25	0,00	24,35	2,84	2,17	1,50
L3	Treligada ID	21	0,00	24,35	2,20	2,17	1,50
L4	Treligada ID	21	0,00	24,35	2,20	2,17	1,50
L5	Treligada ID	30	0,00	24,35	3,24	2,17	1,50
L6	Treligada ID	30	0,00	24,35	3,24	2,17	1,50
L7	Treligada ID	21	0,00	24,35	2,20	2,17	1,50
L8	Treligada ID	30	0,00	24,35	3,24	2,17	1,50
L9	Treligada ID	15	0,00	24,35	3,75	1,82	1,00
L10	Treligada ID	30	0,00	24,35	3,24	2,17	1,50
L11	Treligada ID	30	0,00	24,35	3,24	2,17	1,50
L12	Treligada ID	21	0,00	24,35	2,32	2,17	1,50
L13	Treligada ID	21	0,00	24,35	2,32	1,82	1,00
L14	Treligada ID	30	0,00	24,35	3,03	2,17	1,50

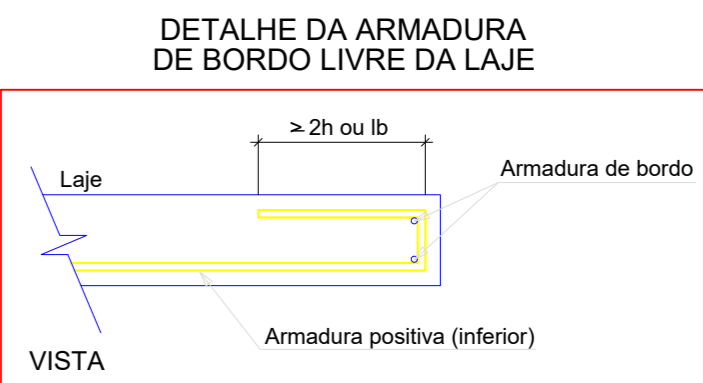
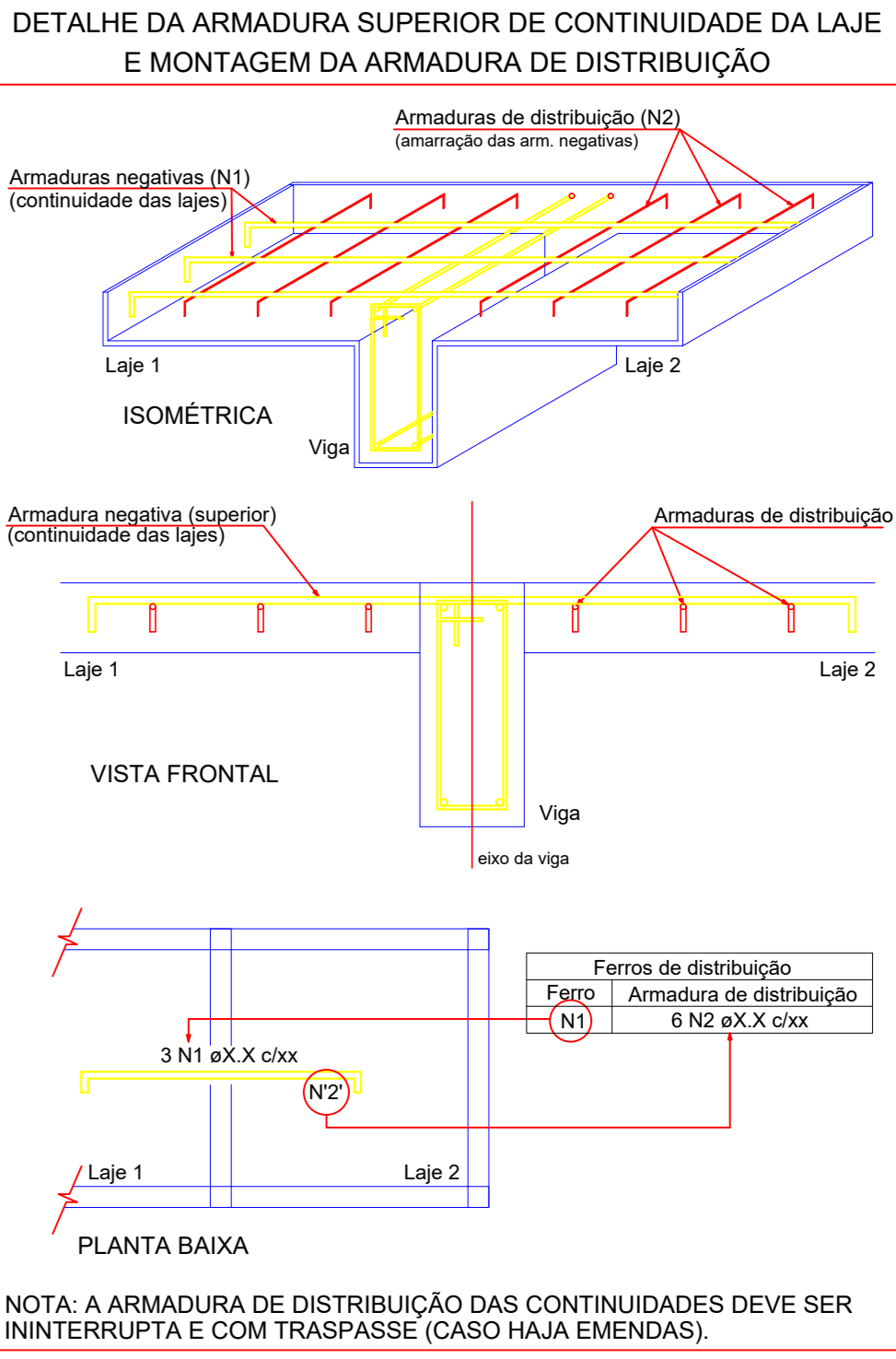
Características dos materiais		
fck (MPa)	Ecs	Absorção (cm)
30	26538	5,00

Planos			
Nome	Seção (cm)	Elevação (m)	Nível (m)
P1	20x60	0,00	24,35
P2	25x80	0,00	24,35
P3	20x60	0,00	24,35
P4	20x60	0,00	24,35
P5	25x80	0,00	24,35
P6	25x80	0,00	24,35
P7	25x80	0,00	24,35
P8	25x80	0,00	24,35
P9	25x80	0,00	24,35
P10	35x60	0,00	24,35
P11	30x60	0,00	24,35
P12	25x80	0,00	24,35
P13	25x80	0,00	24,35
P14	15x50	0,00	24,35
P15	40x80	0,00	24,35
P16	25x60	0,00	24,35
P17	20x60	0,00	24,35
P18	20x60	0,00	24,35
P19	25x60	0,00	24,35
P20	25x60	0,00	24,35
P21	40x80	0,00	24,35
P22	30x70	0,00	24,35
P23	25x70	0,00	24,35
P24	20x60	0,00	24,35
P25	20x40	0,00	24,35
P26	20x70	0,00	24,35
P27	20x60	0,00	24,35
P28	40x80	0,00	24,35
P29	20x70	0,00	24,35
P30	20x60	0,00	24,35
P31	20x70	0,00	24,35
P32	20x60	0,00	24,35
P33	20x40	0,00	24,35
P34	40x70	0,00	24,35
P35	40x70	0,00	24,35
P36	35x60	0,00	24,35
P37	30x70	0,00	24,35
P38	20x60	0,00	24,35

Legenda das vigas e paredes		
Viga		
Viga genérica		

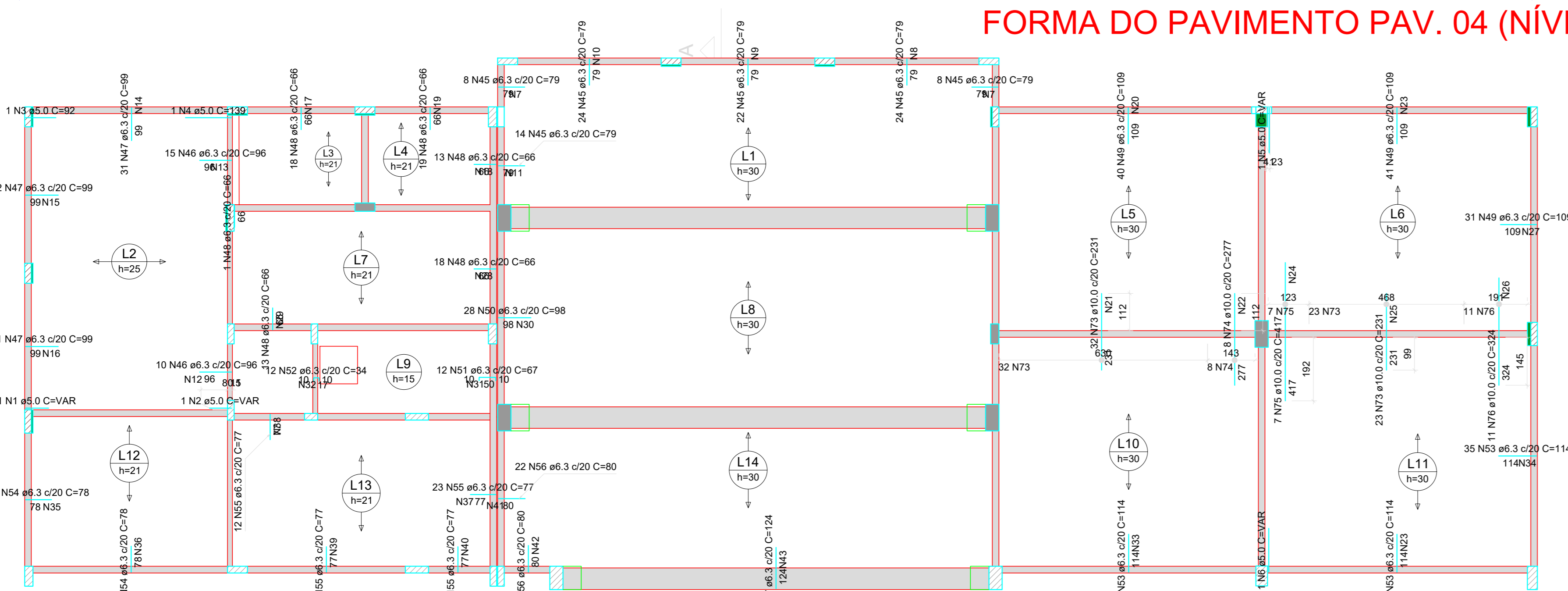
Legenda dos pilares		
Pilar que morre		
Pilar que passa		
Pilar que nasce		
Pilar com mudança de seção		

Armaduras de distribuição			
Nome	Seção (cm)	Elevação (m)	Nível (m)
N45	4 N7 a5.0 c20 C=156		
N46	4 N7 a5.0 c20 C=176		
N47	4 N7 a5.0 c20 C=176		
N48	4 N10 a5.0 c20 C=475		
N49	4 N11 a5.0 c20 C=271		
N50	5 N12 a5.0 c20 C=290		
N51	5 N13 a5.0 c20 C=297		
N52	5 N14 a5.0 c20 C=421		
N53	5 N15 a5.0 c20 C=442		
N54	4 N16 a5.0 c20 C=412		
N55	4 N17 a5.0 c20 C=387		
N56	4 N18 a5.0 c20 C=263		
N57	4 N19 a5.0 c20 C=376		
N58	6 N20 a5.0 c20 C=468		
N59	12 N21 a5.0 c20 C=640		
N60	14 N22 a5.0 c20 C=153		
N61	6 N23 a5.0 c20 C=817		
N62	21 N24 a5.0 c20 C=143		
N63	12 N25 a5.0 c20 C=468		
N64	17 N26 a5.0 c20 C=212		
N65	6 N27 a5.0 c20 C=428		
N66	4 N28 a5.0 c20 C=368		
N67	4 N29 a5.0 c20 C=253		
N68	5 N30 a5.0 c15 C=235		
N69	4 N31 a5.0 c15 C=238		
N70	2 N32 a5.0 c15 C=235		
N71	6 N33 a5.0 c20 C=803		
N72	6 N34 a5.0 c20 C=817		
N73	6 N35 a5.0 c20 C=702		
N74	4 N36 a5.0 c20 C=432		
N75	4 N37 a5.0 c20 C=469		
N76	4 N38 a5.0 c20 C=238		
N77	4 N39 a5.0 c20 C=513		
N78	4 N40 a5.0 c20 C=214		
N79	4 N41 a5.0 c20 C=445		
N80	4 N42 a5.0 c20 C=165		
N81	7 N43 a5.0 c20 C=1322		

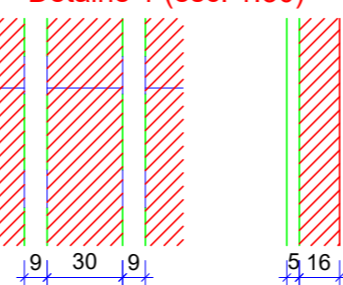


## FORMA DO PAVIMENTO PAV. 04 (NÍVEL 24.35)

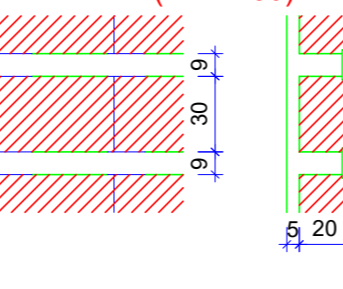
Escala 1:100



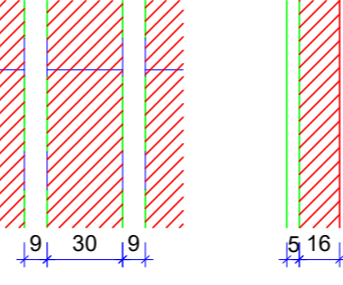
Detalhe 1 (esc. 1:30)



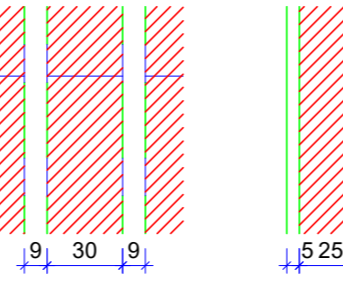
Detalhe 2 (esc. 1:30)



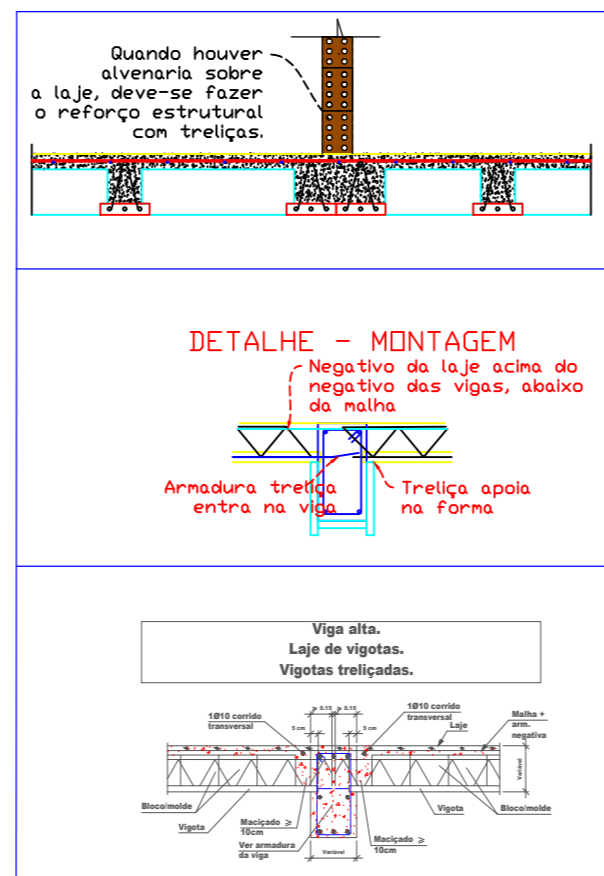
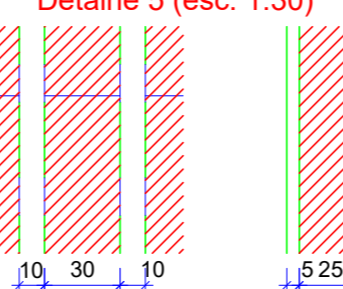
Detalhe 3 (esc. 1:30)



Detalhe 4 (esc. 1:30)

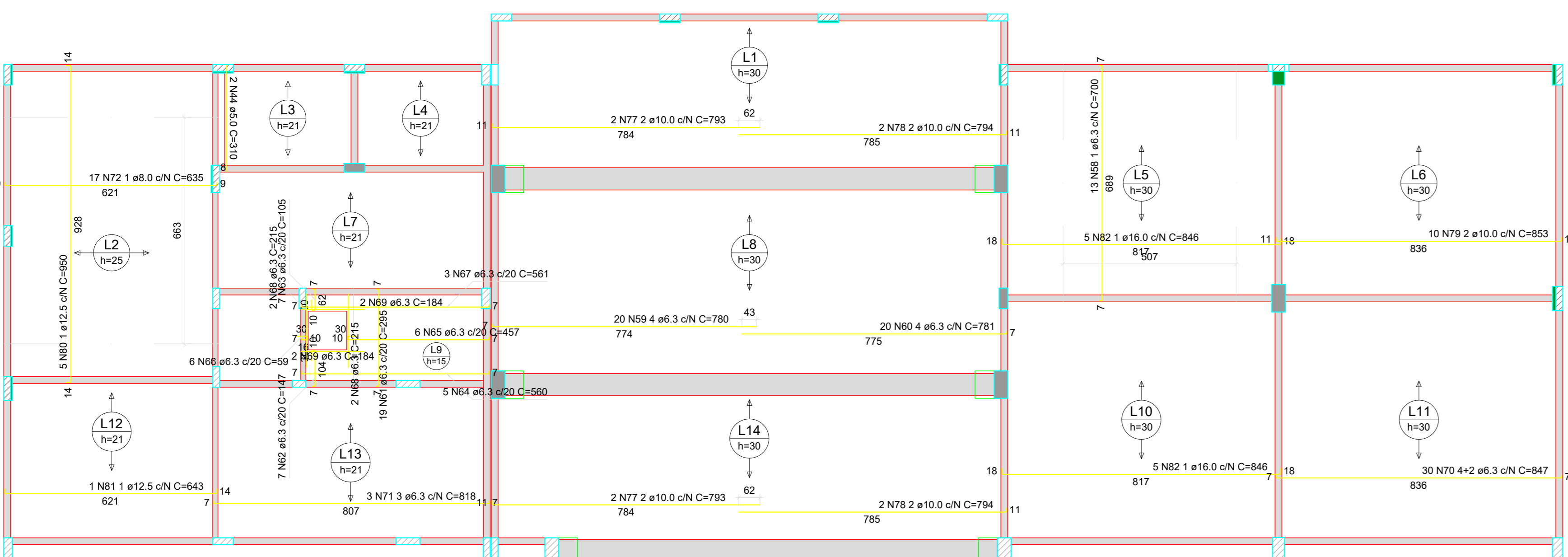


Detalhe 5 (esc. 1:30)



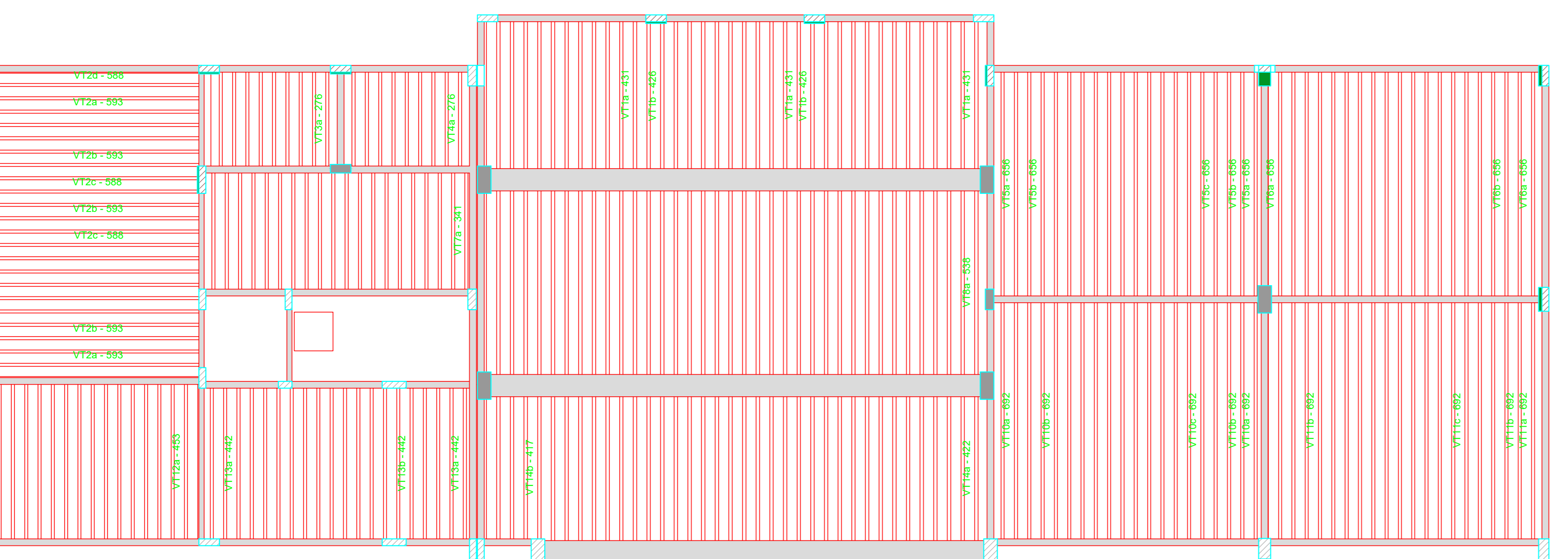
## ARMAÇÃO NEGATIVA DAS LAJES DO PAVIMENTO PAV. 04

Escala 1:100



## ARMAÇÃO POSITIVA DAS LAJES DO PAVIMENTO PAV. 04

Escala 1:100



## PLANTA DE VIGOTAS PRÉ-MOLDADAS

Escala 1:100



RELAÇÃO DO AÇO					
Negativos			Positivos		
AÇO	N	DIAM (mm)	QUANT	C.UNIT (cm)	C.TOTAL
CABO	1	5,0	1	VAR	VAR
	2	5,0	1	VAR	VAR
	3	5,0	1	VAR	VAR
	4	5,0	1	VAR	VAR
	5	5,0	1	VAR	VAR
	6	5,0	1	VAR	VAR
	7	5,0	1	VAR	VAR
	8	5,0	4	475	1912
	9	5,0	4	475	1912
	10	5,0	4	475	1900
	11	5,0	5	297	1485
	12	5,0	5	200	1000
	13	5,0	5	297	1485
	14	5,0	5	621	3105
	15	5,0	5	442	2210
	16	5,0	5	412	2060
	17	5,0	4	387	1468
	18	5,0	4	283	1052
	19	5,0	4	378	1854
	20	5,0	6	806	4836
	21	5,0	6	806	4836
	22	5,0	14	163	2282
	23	5,0	12	163	1956
	24	5,0	21	143	3003
	25	5,0	12	468	5616
	26	5,0	17	212	3604
	27	5,0	6	626	3756
	28	5,0	4	388	1472
	29	5,0	4	293	1172
	30	5,0	5	559	2795
	31	5,0	4	298	1192
	32	5,0	2	235	470
	33	5,0	6	803	4818
	34	5,0	6	702	4212
	35	5,0	4	432	1728
	36	5,0	4	618	2472
	37	5,0	4	469	1876
	38	5,0	4	238	952
	39	5,0	4	202	808
	40	5,0	4	214	856
	41	5,0	4	445	1780
	42	5,0	4	165	660
	43	5,0	7	1322	9254
	44	5,0	2	310	620
	45	6,3	100	76	7600
	46	6,3	25	96	2400
	47	6,3	74	96	7056
	48	6,3	82	96	7872
	49	6,3	112	109	12208
	50	6,3	28	98	2744
	51	6,3	12	87	1044
	52	6,3	12	34	408
	53	6,3	116	114	13224
	54	6,3	53	78	4134
	55	6,3	72	77	5544
	56	6,3	30	80	2400
	57	6,3	66	124	8184
	58	6,3	13	700	9100
	59	6,3	20	780	15600
	60	6,3	19	265	5055
	61	6,3	7	147	1029
	62	6,3	7	105	735
	63	6,3	5	960	4800
	64	6,3	6	457	2742
	65	6,3	3	561	1683
	66	6,3	6	59	354
	67	6,3	3	184	552
	68	6,3	4	215	860
	69	6,3	4	184	736
	70	6,3	30	847	25410
	71	6,3	3	818	2454
	72	8,0	17	635	10795
	73	10,0	56	231	12705
	74	10,0	8	277	2216
	75	10,0	7	417	2919
	76	10,0	11	324	3564
	77	10,0	4	783	3132
	78	10,0	4	794	3176
	79	10,0	10	853	8530
	80	12,5	5	950	4750
	81	12,5	1	143	143
	82	16,0	10	846	8460

RESUMO DO AÇO				
AÇO	DIAM (mm)	C.TOTAL (m)	QUANT + 0%	PESO + 0% (kg)
CABO	6,3	1574,2	132	385,2
	8,0	108	9	42,6
	10,0	352,7	31	223,7
	12,5	53,9	5	52
	16,0	84,6	8	133,5
PESO TOTAL (kg)		5,0	1010,1	155,7

VOLUME DE CONCRETO (C-30) = 65,46 m³	
ÁREA DE FORMA = 12,30 m²	

## HISTÓRICO DE REVISÕES/ADEQUAÇÕES

Nº da Revisão	Descrição	Responsável	Data
RE00	Entrega inicial dos Projetos	Eng. Lucas	28/07/2025
RE01	Revisão detalhamento de escadas/ quadro de resumo de aço de paredes de concreto	Eng. Lucas	22/09/2025